

## CLEMENS HEGLER

Der Volkacher Künstler ist vielseitig: Konzepte, Objekte, Malerei und Performances haben wir von ihm schon gesehen. Bekannt sind seine Tiere aus rostigen Eisenteilen. Im Kunst-Kaufhaus zeigt er neue Skulpturen aus alten Nähmaschinen - beispielsweise einen Ritter und ein Paar auf einem Pferd.



## SANDRO PADOAN

Sandro Padoan könnte man als Kunst-



Fan bezeichnen. Er entwickelte u.a. die Homepage kunstportal-schweinfurt.de, erstellte einen Schweinfurter Kunst-Kalender und führte mehrere Kunstfahrten durch. Seine neueste Entdeckung ist die Globen-Fotografie; eine faszinierende Technik, bei der rund 100 Bilder zusammengesetzt werden zu einer gewölbten Rundumsicht, die wie ein eigener Planet aussieht.

## RAW

Die Kreativgruppe des RAW Schweinfurt arbeitet mit verschiedenen Materialien.

Im Rahmen der Ausstellung werden Einzelstücke aus dem Bereich Malerei und Keramik ausgestellt und verkauft. RAW heißt Reha- und Arbeitswerk, eine Einrichtung der Lebenshilfe für psychisch kranke Menschen.



## SASCHA-DAVID SALENDER

Mensch und Mimik auf ein Blatt zu bannen, dabei Gefühle über den Stift zu transportieren und die anspruchsvolle Anatomie des menschlichen Körpers detailgenau zu treffen, stellt für Salender die Königsdisziplin des Zeichnens dar. Seine bevorzugten Materialien sind Tusche, Aquarellfarben und Beizen auf Papier und Leinwand - der oft minimalistische Einsatz von Farbe unterstreicht die Charakteristik des Zeichenstils. Seit 2009 befasst er sich auch intensiv

mit „Tattoo-Art“, Kunst auf dem Medium Haut.



Marlene Groß  
Brückenstraße 23  
97421 Schweinfurt  
Tel.: 0 97 21 / 27 270  
Öffnungszeiten:  
Di.: Ruhetag  
Mi. - Sa.: 12.00 - 14.00 Uhr  
16.00 - 24.00 Uhr  
Mo. + So.: 16.00 - 24.00 Uhr

## MANFRED SCHIEFER

Die Wurzeln seiner Kunst sind in den 60/70er-Jahren zu suchen, wo Art Informel-Künstler wie E. W. Nay, Willi Baumeister, Max Ackermann oder später auch Friedrich Hundertwasser die Museen beherrschten. Aus den vielfältigen Eindrücken aus dieser Zeit ist es dem Bad Brückenaauer Schiefer gelungen, eine eigenständige, unverwechselbare Formenwelt zu entwickeln. Mit wenigen, aber intensiven Farben gestaltet er seine kraftvollen Bilder.



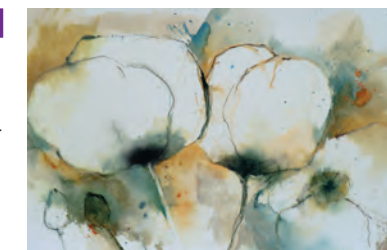
## BRUNHILD SCHWERTNER

Licht - faszinierend und geheimnisvoll, aufgespalten in schillernden Farben, wie in einem Wassertropfen oder in einer lichtdurchfluteten Landschaft. Flüchtige Eindrücke werden mit raschem Pinselstrich mittels Ölfarben nass in nass auf Leinwand festgehalten, aber die Künstlerin

legt auch Wert auf detailgetreues Arbeiten. Beides hat seine Berechtigung - abhängig vom jeweiligen Licht.

## JÜRGEN STÄBLEIN

Seit mehr als zwei Jahrzehnten hat sich der 1954 in Schweinfurt geborene Künstler der Aquarellmalerei verschrieben und ist von ihr unverändert fasziniert. Seine Motive liegen im Erlebten: Fränkisches und Mediterranes neben Blumen und Stillleben. Er malt die Dinge, wie er sie sieht - oder auch so, wie er sie sehen möchte. Trotz fortschreitender Abstrahierung ist seine Malweise gegenständlich geblieben. Er war mehrfach bei nationalen und internationalen Kunstpreisausstellungen erfolgreich vertreten.



## KLAUS SCHNEIDER

Skulpturen von Klaus Schneider sind von gegenständlich bis abstrakt in Holz und Stein gearbeitet. Heimische Steinarten, wie Sandstein und Alabasterfindlinge vom Schwanberg, inspirieren ihn zu harmonischer Formgebung. Für ihn ist Kunst ein ständiges Experimentieren mit verschiedenen Materialien.



## MONIKA TINKL

Inspiziert von Stundenbüchern aus dem 15. Jahrhundert konzipierte Monika Tinkl 12 Monatsblätter, die jeweils passende Tiere und/oder Pflanzen, einen Spruch zum entsprechenden Monat und im Mittelpunkt ein Gebäude im Stil der Zeit zeigen.

Die Monatsblätter entstanden in Acryl auf Malplatten und sind geprägt von der Liebe zum Detail und naturalistischer Genauigkeit. Initiale und Schrift sind aus Schriften der Zeit entwickelt. Monika Tinkl malt seit Ihrer Kindheit, ist Lehrerin für Kunsterziehung und Leiterin der OBA-Kunstwerkstatt.

## ALEXANDER TITSCHINA

Die Landschaftsbilder von Alexander Titschina aus Deutschland und Amerika zeigen ungewöhnliche Momente in der Natur, dargestellt in einer von ihm entwickelten graphischen Technik.

Dabei experimentiert er mit neuen, nicht-traditionellen graphischen Mitteln und möchte dem Betrachter seine Begeisterung von den dabei entstehenden ungewöhnlichen Ergebnissen vermitteln.



## EVA TREUTLEIN

Eva Treutlein, die „rasende Farbenphilosophin“ aus Grafenheinfeld, verarbeitet ihre Leidenschaft für die Spektralfarben diesmal in Papierskulpturen in Form von „Regenbogenbäumen“ mit dem Titel: „it's no sin to be glad you're alive!“ Mehr Info unter: [www.buntfieber.com](http://www.buntfieber.com)

## ELISABETH VERSL-WAAG

Eine neue Bilderserie mit Alltagsszenen auf der Straße oder im Café hat die Wiesentheider Malerin Elisabeth Versl-Waag entstehen lassen. Eine Auswahl der gegenständlichen Arbeiten, eingefangen mit der Kamera und in Öl auf Leinwand festgehalten, ist im Kunstkaufhaus zu sehen.



## ULRICH WOLFF

Bevorzugte Materialien seiner Arbeiten sind Keramik und Holz - oft in Kombination. Themenbereiche sind der Mensch und Fabelwesen aus der Mythologie, denen er seinen eigenen Ausdruck gibt.



## RONNI ZETNER

Die in Südafrika geborene Künstlerin, bekannt durch ihre Sommerkutschule für Kinder, befasst sich künstlerisch mit dem Menschen und dem Thema „Tier im Menschen“. Sie zeigt sowohl kleinformatige Zeichnungen und Studien in Bleistift, Kohle und Kreide von Schädel und Kopf als auch einzelne Portraits in einer lebendigen und impulsiven Strichführung, die ihr Wesen widerspiegeln.

## DER VORHANG IM EINGANGSBEREICH

Die KünstlerInnen der OBA-Kunstwerkstatt unter Leitung von Monika Tinkl und Anna Karina Fries stellen zusammen mit SchülerInnen des Alexander-von-Humboldt-Gymnasiums einen Vorhang als inklusives Projekt aus. Die an feinen Schnüren hängenden Bilder flankieren den Eingangsbereich, so dass der Besucher zur Ausstellung geleitet wird.

## ÜBER DEN KULTURPACKT

Der Veranstalter KulturPackt Schweinfurt e.V. wurde 1993 zur Förderung der Kultur in der Region gegründet. Neben vielen beliebten Veranstaltungen aus allen Kulturbereichen (Kurzfilmtage, Straßenmusikfestival „Pflasterklang“, Nacht der Kultur, Kunst-Karrée usw.) unterstützen wir Künstler und Kulturschaffende in Schweinfurt und der Region durch Vernetzung, Vermittlung und Beratung. Der Verein finanziert sich durch Zuschüsse, Spenden, Sponsoring und vor allem durch Mitgliedsbeiträge. Wir freuen uns über neue Mitglieder, die unsere Arbeit unterstützen.

Kontakt: KulturPackt Schweinfurt, Burggasse 2, 97421 Schweinfurt.  
Tel. 09721/803577, E-Mail: [kulturpackt@gmx.de](mailto:kulturpackt@gmx.de), Homepage: [www.kulturpackt.de](http://www.kulturpackt.de)



# KAUFHAUS

Schweinfurt, Halle Altes Rathaus  
27. Juni - 4. Juli 2014

Bilder, Skulpturen und Objekte von 33 Künstlern  
Mo - Fr 14 - 19 Uhr, Sa - So 11 - 19 Uhr • Eintritt frei

## KÜNSTLER DER SPARKASSEN GALERIE 1986 - 2014

EINE RETROSPEKTIVE



Eröffnung mit Livemusik am 1. Juli 2014 um 19 Uhr

Mo-Do 8.30 - 18.00 Uhr  
Fr 8.30 - 16.30 Uhr

Ausstellungsende 26. Sept. 2014

Sparkasse Schweinfurt

Sparkassengalerie am Roßmarkt  
Roßmarkt 5 - 9  
97421 Schweinfurt  
Telefon 09721 721-0  
Fax 09721 721-3229

Mietwohnungen  
Eigentumswohnungen  
Eigenheime  
Wohnungsverwaltungen

SWG Stadt- und Wohnbau GmbH  
**SCHWEINFURT**  
leben stadt wohnen

Klingenbrunnstr. 13 - 97422 Schweinfurt  
Telefon (0 97 21) 726-0 - [www.swg-schweinfurt.de](http://www.swg-schweinfurt.de)

Stimmen  
Reparaturservice  
Restaurieren  
Klavierunterricht  
Galerie

**PIANO-FOERSTER.com**  
Ihr Klavierhaus in Schweinfurt

Metzgergasse 16 • 09721-1868 02 • [mail@xpiano.de](mailto:mail@xpiano.de)



## HERZLICH WILLKOMMEN

... zu unserer 4. Ausgabe des Kunst-Kaufhauses!

Nach der Premiere in der Oberen Straße 18 - 20 (jetzt: Räume der OBA) und zwei Kaufhäusern in der Alten Reichsvogtei gleich gegenüber sind wir nun ins historische Alte Rathaus von Schweinfurt gezogen, um eine breite Palette von Kunst feilzubieten.

Die Ausstellungshalle im Rathaus wird sonst für klassische galerienartige Ausstellungen genutzt. Nun wird sie unter dem Motto „Bummeln, schauen, shoppen“ für acht Tage zu einem wahren Supermarkt der Kunst. Weit über 100 Arbeiten von 33 verschiedenen Künstlern aus der Region sind im Angebot.

Vom großformatigen Ölgemälde bis zur kleinen Grafik, von beeindruckenden Skulpturen bis zu handlichen Hosentaschenobjekten ist alles im Angebot. Malerei und Zeichnung, Bücher, Fotografien, Lehm-, Stoff- und Teebeutelbilder, Kugelansichten und „second life-Objekte“, farbige Bäumchen, Metallarbeiten, Holzskulpturen, Materialcollagen und vieles vieles mehr - von klassisch bis experimentell, von gediegen bis grell, von beruhigend bis verstörend.

Die Eröffnung ist am **Freitag, 27. Juni um 19.00 Uhr** mit Musik von **COOPERATIVE SWING** aus Schweinfurt - Gypsy Jazz und Caféhaus-Musik. Der Eintritt ist frei - wie zu allen anderen Tagen auch.

Wir danken besonders der Sparkasse Schweinfurt für die großzügige Unterstützung, unseren Anzeigenkunden sowie der Stadt Schweinfurt und der SWG.

Sicherlich lässt sich in diesem bunten Kaufhaus der Kunst auch das ein oder andere Schnäppchen machen. Lassen Sie sich überraschen - viel Spaß und guten Einkauf! :-)

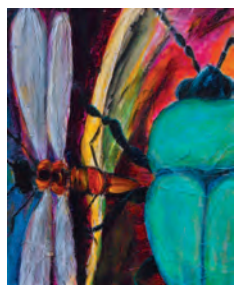
Der KulturPakt für Schweinfurt



## ACRYLART-TEAM

10 Maler/innen aus Schweinfurt und Umgebung, die ihre Leidenschaft zur (Acryl-) Malerei schon seit über 10 Jahren gemeinsam pflegen, stellen Bilder zum Thema „Frühlingslaunen der Natur“ aus. Mehr über die Gruppe gibt es auf Facebook:

<https://www.facebook.com/pages/acrylArt-team/160714514083299?ref=hl>



## WALTER BAUSENWEIN

TEXTILES  
Bilder

Wachsreservierungen:  
Kreatives, experimentelles  
Aufspüren der Möglichkeiten –  
Grenzüberschreitung –  
individuelle Reaktionen der  
Farben und die daraus ent-  
stehende Wirkung.  
Tee: Teebeutel gebraucht –  
additive Ordnung, Spiel mit  
Licht und Raum  
Seidenkokons:  
Lebendige Akkumulation  
von geöffneten Seidenkokons –  
Werden und Vergehen



## ELMAR DÖLL

Lehmarbeiten:

Mit verschiedenen Lehmarten und -farben gestaltet Döll seine Bilder. Lehm ist eine Mischung aus Sand, Schluff und Ton. Nicht nur Farbe und Konsistenz variieren in den Arbeiten, auch die Oberfläche wird mit unterschiedlichen Materialien wie z. B. Stahl, Kupfer, Glas, Blattgold, Silber usw. gestaltet.



## ELONA ERNST-COBURGER



Seit 1976 ist Elona Ernst-Coburger künstlerisch tätig, seit 1985 ist sie freischaffende Malerin. Ihre Gemälde sind rein abstrakt. Bei der Arbeitsweise der Künstlerin aus Schweinfurt werden viele Ebenen Acrylfarbe Schicht für Schicht mit Pinsel und Spachtel auf die Leinwand aufgetragen.

## WERNER ENKE

Werner Enke zeigt Handpressdrucke in Form von Einblattdrucken, Flugblättern und Büchern. Außerdem Handsatz, Holz- und Linolschnitt sowie Buchdruck. Werner Enke ist von Beruf nicht Künstler, sondern Schriftsetzer und Drucker.



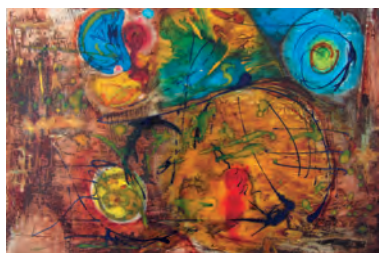
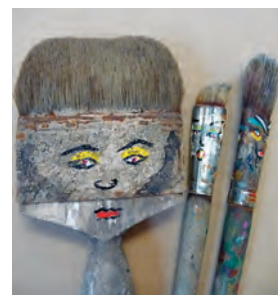
## HELGA FINZEL

Farben faszinierten Helga Finzel schon immer und regten sie an, damit zu arbeiten. In ihren abstrakten Bildern versucht sie, neue Formen zu finden und ist oft erstaunt, dass im Bild ein Teil von ihr / ihrem Innersten erscheint. Jedes Bild will neu erarbeitet werden. Diese Suche nach dem eigenen Bild teilt sie mit der Gruppe AcrylArt-Team seit über zehn Jahren.

## ANNA-KARINA FRIES UND CHRISTA ZOCH

Motto: „Zweite Chance“

Unter diesem Motto zeigt die Künstlerin Anna Karina Fries kleine Objekte, die nach Ende ihrer ursprünglichen Bestimmung eine zweite Gelegenheit bekommen, sich als „Augenflirt“ zu präsentieren. Witzig und skurril.



Motto: „Nicht ohne Titel aber ohne Worte“

Die Bilder von Christa Zoch aus Farben und Linien erzählen eine Geschichte, die nur der Betrachter kennt. Deshalb kann ein Bild auch heute diesen, morgen aber einen ganz anderen Titel haben.

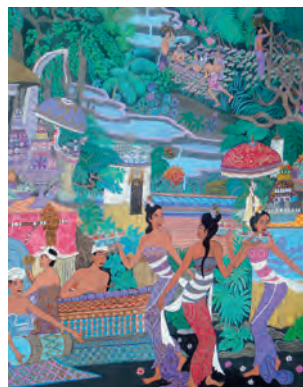


## DIGITALDRUCK UND MEHR.

An den Schanzen 12 • 97421 Schweinfurt  
Tel. 09721 533 31 64 • info@ddz-rudolph.de  
Kundenparkplatz im Innenhof

## HERBERT FRAAS

Der Maler aus Niederwerrn verbindet seine Asienreisen mit der Leidenschaft für die Malerei des fernen Ostens. In seinen detailgetreuen Werken entführt er die Betrachter in das alte Japan, in die Welt der Geishas und Samurai.



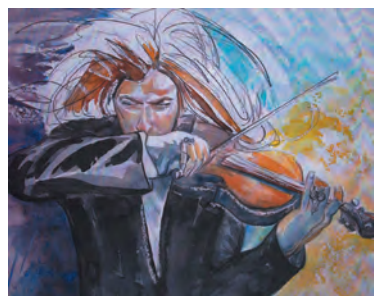
## ANGELA FRONIA



Auch Angela Fronia orientiert sich an japanischer Kunst. Neben Sumi-e (japanische Tuschmalerei nach traditioneller Art) stellt sie aber auch Zeichnungen und Malerei aus. Die vielseitige Künstlerin und Autodiaktin ist bereits seit 1980 in Bad Kissingen künstlerisch tätig und hat seitdem an zahlreichen Fortbildungen bei renommierten Lehrern teilgenommen. In den letzten Jahren intensiviert sie ihren künstlerischen Ausdruck und zeigte ihre Werke in zahlreichen Einzel- und Gemeinschaftsausstellungen.

## GERTRUD GERLACH

„Den Zauber der Bewegung und des Rhythmus im Aquarell einfangen“: Gefesselt in den letzten 20 Jahren zunehmend von der Malerei, der spannenden Aquarelltechnik, der Ölmalerei, der Linoldrucktechnik und der Steinlithographie, malt und druckt Gertrud Gerlach in jeder freien Minute. Bewegung und Rhythmus sind für sie die spannendsten Themen, die sie versucht in ihrer Malerei umzusetzen. In Bad Kissingen arbeitet sie in ihrem „Kleinen Atelier Azurblau.“



Liebe Gäste,  
wir begrüßen den Frühling mit leckeren italienischen Gerichten.  
Auf unserer Karte finden Sie neben Pasta, Fleisch und Fisch auch leichte Frühlingserichte und viele neue Weine.  
Wir freuen uns auf Euren Besuch Lilia & Team

Metzgergasse 12 | Schweinfurt  
Telefon 09721 533883  
Mo-Fr 11<sup>00</sup>-14<sup>00</sup> Uhr und 17<sup>00</sup>-22<sup>00</sup> Uhr,  
Sa ab 11 Uhr durchgehend  
warme Küche

Enoteca Italiana  
**VICINOTECA**  
Café-Bar · Ristorante



## HERBERT GÖTZ

Herbert Götz hat mit digitaler Bildbearbeitung und digitaler Maltechnik lange Jahre experimentiert, bis aus den „reinen“ Fotografien „designte fotos“ entstanden - verwandelt in ein Öl- oder Aquarellgemälde, in eine farbige oder schwarz-weiße Bleistift- oder Kreidezeichnung, oder reduziert auf Konturen - die Möglichkeiten sind vielfältig. Die Arbeitstechniken reichen dabei vom Einsatz diverser Filter, Masken und Ebenen in der Bildbearbeitung bis zur manuellen Arbeit mit dem elektronischen Pinsel oder Stift auf dem Grafiktablett, sozusagen der digitalen Leinwand.

## DR. ULRIKE GUBIK

Als Tochter des Schweinfurter Künstlers G. Hubert Neidhart beschäftigt sich Ulrike Gubik seit Kindesbeinen mit Malerei und Graphik in vielen Techniken. Ihre Schwerpunkte sind einerseits beruflich beeinflusst; die Darstellung von Menschen und deren Umfeld zum Teil auch gesellschaftskritisch und satirisch. Durch die Themenstellung zur Jahresausstellung ihrer Künstlergruppe „Kontraste“ im Alten Rathaus in Lohr ist sie jedoch immer wieder mit neuen Sujets konfrontiert und experimentiert zur Zeit mit Collagen und Schichtungen, grafisch durchdrungen.



## JOSEF HART

Der gelernte Schlosser hat sich vor 10 Jahren selbständig gemacht. Seine Arbeiten entstanden anfangs für Haus und Garten mit verschiedenen Objekten wie z. B. Zierstäben. Mittlerweile fertigt Josef Hart Balkone und Geländer. Doch immer wieder sucht er nach künstlerischem Ausdruck und setzt seine Ideen/Gedanken in Formen um.

Die „Formen“, wie er sie nennt, haben keine Titel.



## ACHIM HOFER

Künstlerisch tätig ist Achim Hofer seit 1988. Bevorzugte Materialien waren zunächst Gips und Bronzegüsse, seit 2004 ist es Granit. Ein wiederkehrendes Thema des Künstlers ist, mit Gegensätzlichem zu arbeiten und dessen verbindende Elemente sichtbar zu machen.



Bei uns gibt es viel zu entdecken.

Wenn Ihr möchtet –  
auch mit einer netten und  
persönlichen Beratung.

Wir sind auch  
Kartenvorverkaufsstelle.

Schweinfurt · Markt 19 · Tel. 09721/ 22763 · collibri@t-online.de

Treffpunkt der  
Literatur am Markt  
**Collibri**  
BUCHHANDLUNG

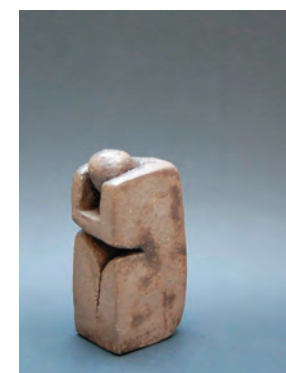


## BRIGITTE HECK

Das künstlerische Spektrum von Brigitte Heck aus Gemünden umfasst Acryl- und Aquarellmalerei, Graphitzzeichnungen und Materialcollagen. Im Kunstkaufhaus zeigt sie einen repräsentativen Querschnitt aus ihren Arbeiten.

## BRIGITTE KLUSSMEIER

Die große Leidenschaft der Künstlerin aus Kitzingen ist das Modellieren von Skulpturen und Plastiken aus Ton. Mit ihren „dicken Mädels“, die einerseits sehr robust, andererseits trotzdem grazil wirken, möchte sie ihre Lebenslust und Lebensfreude und die Liebe zur Sinnlichkeit zum Ausdruck bringen. Gerne arbeitet sie auch abstrakt. Ecken und Kanten stehen weichen Kurven und runden Linien gegenüber. Beides zusammen ergänzt sich wunderbar, so die Künstlerin.



## ANDREAS LORENZ

„Die Ausgangs-Fotografie wandelt sich in einem gesteuerten Prozess durch eine licht-chemische Metamorphose zum ideellen Bild. Strukturen werden gefunden, neue Formen geschaffen, Foto-Unikate erfunden. Es wurde mit unterschiedlichen Foto-Materialien im Labor gearbeitet.“  
Andreas Lorenz, Jahrgang 1965, Fotograf.



Raus aus der  
Schatulle!  
wir machen aus Ihrem  
Erbstück ein Schmuckstück.



**TRAUSSNECK**  
GOLD + PLATINSCHMIEDE  
SCHWEINFURT · HOHE BRÜCKENGASSE 3  
TEL 09721-23283